



Collections de données statistiques prêtes à l'emploi

juin 2018



- SAS au capital de 44 000 € - RCS Toulouse 431 429 091 - APE : 6311 Z

26 chemin de Bellevue - 31140 Pechbonnieu - France

www.geoclip.net - e.mauviere@emc3.fr - tél : 05 34 27 45 17

Sommaire

Introduction	3
1. Données sociodémographiques	4
Collection « Données de cadrage »	5
Collection « Sociodémographie détaillée »	6
Collection « Action sociale et précarité ».....	7
2. Données sur l'activité économique	8
Collection « Emploi»	8
Collection « Entreprises et établissements»	9
Collections sur un secteur particulier de l'économie	10
3. Données sur la fiscalité	11
Collection « Fiscalité »	11
4. Résultats électoraux	12
Collection « Elections ».....	12
5. Données sur l'organisation administrative des territoires	13
Collection « Zonages et équipements publics »	13
6. Conditions commerciales générales	14
Achat.....	14
Mise à jour	15
Jeux de données personnalisés.....	15

Introduction

Emc3 maintient très régulièrement depuis plusieurs années un **entrepôt de données sur la France entière**. Les données de cet entrepôt proviennent de différents organismes proposant des téléchargements sur leur site Internet ; c'est le cas tout particulièrement de l'Insee, principal fournisseur de données statistiques en France.

Bien plus qu'un simple travail de collecte, nous apportons une réelle valeur ajoutée aux données en les organisant en **base de connaissance composée d'indicateurs rigoureusement documentés** et construits en respectant les règles de sémiologie cartographique. Notre entrepôt de données est aujourd'hui composé de **plus de 1 500 indicateurs** statistiques géoréférencés agrégés selon plusieurs maillages territoriaux **depuis les Iris jusqu'au niveau régional**.

Notre offre en matière de données statistiques est articulée autour de 4 axes (sociodémographie, activités économiques, fiscalité et élections) et structurée en fonction du degré d'analyse que vous souhaitez mettre en œuvre dans votre observatoire cartographique.

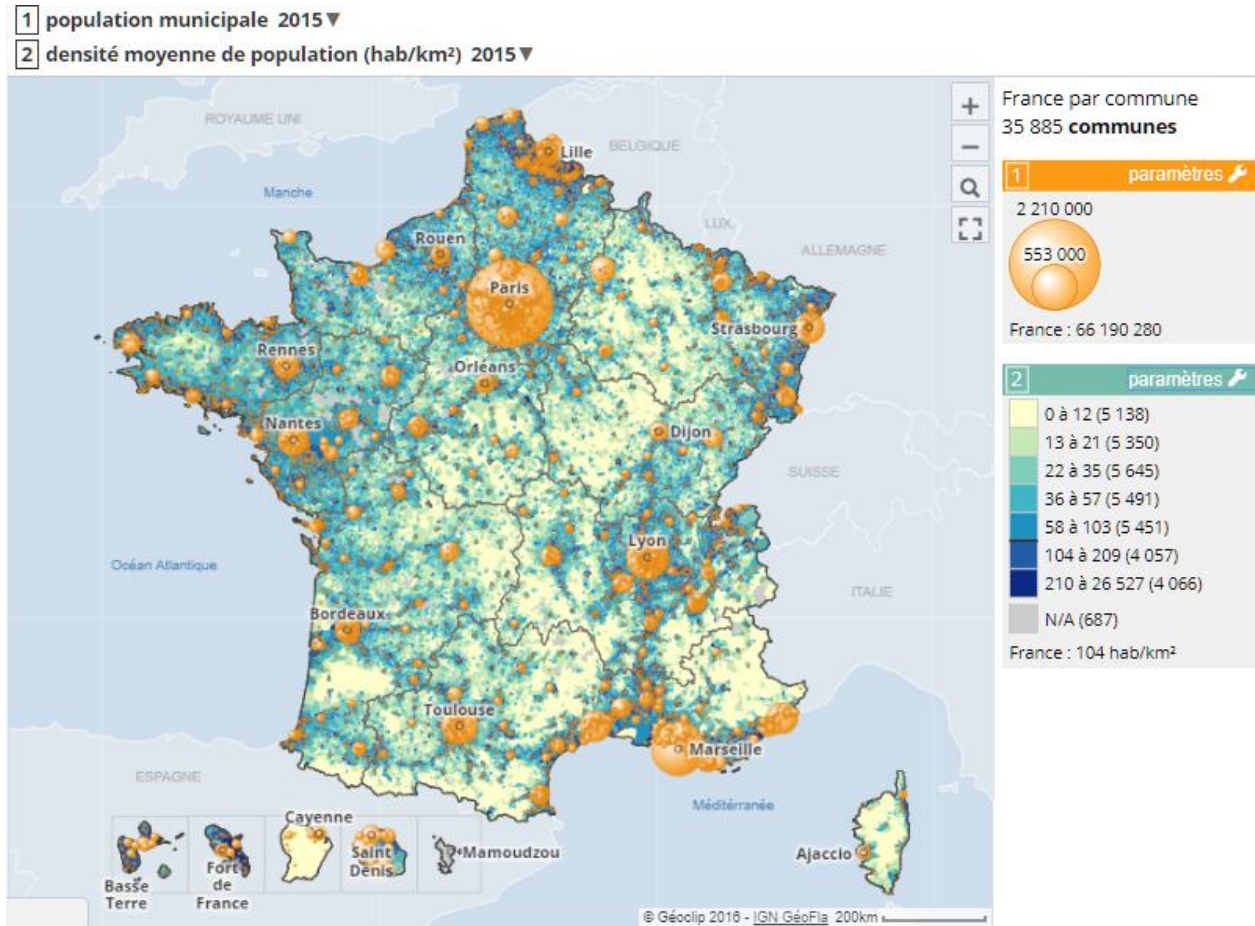
Les données peuvent être fournies pour un observatoire **Géoclip Air** ou un observatoire **Géoclip O3**.

Retrouvez la liste complète de tous les indicateurs disponibles sur :

<http://www.geoclip.fr/entrepot/collections.php>

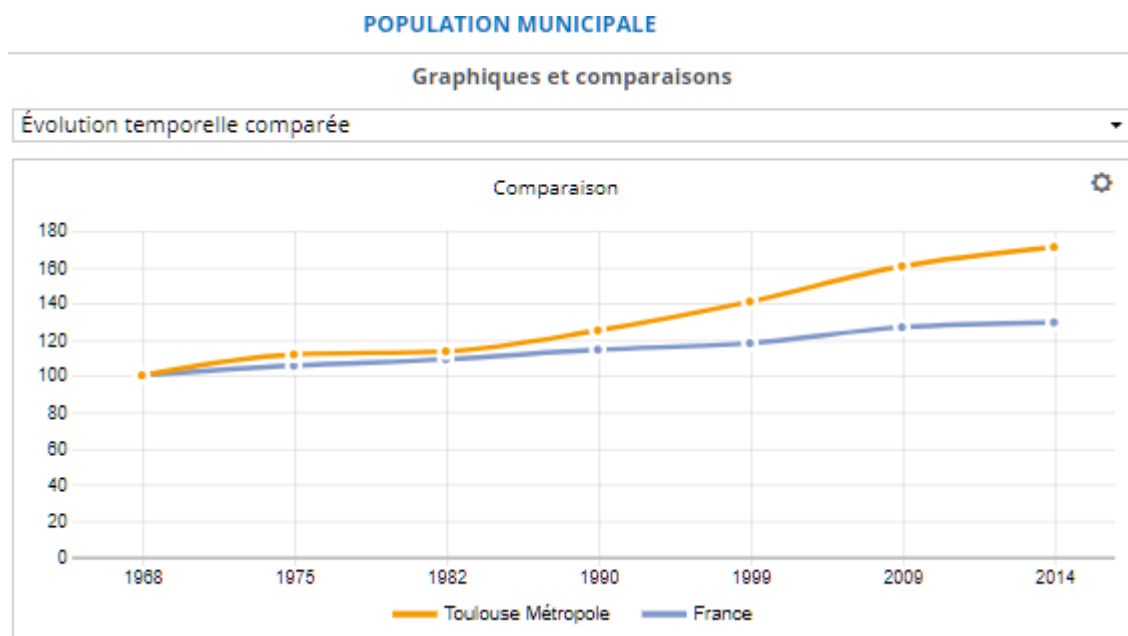
1. Données sociodémographiques

Disponibles pour divers maillages administratifs allant de la commune à la région, ces collections d'indicateurs exploitent la diversité des données collectées par l'Insee lors du recensement de la population.



Collection « Données de cadrage »

Organisés en blocs cohérents, les indicateurs de cadrage fournissent les chiffres-clés indispensables à votre atlas cartographique. Cette collection permet une analyse territoriale de la population articulée selon 5 axes thématiques.



Population

- Population légales
- Démographie
- Historique de la population
- État civil
- Population par âge
- Population par catégories socioprofessionnelles
- Typologie urbain-rural
- Typologie des espaces ruraux

Ménages

- Taille des ménages
- Structure familiale des ménages

Logements

- Logements
- Catégories et types de logements
- Taille des résidences principales
- Taille des résidences secondaires

Emploi

- Population par type d'activité
- Population par statut professionnel
- Emploi par secteur d'activité au lieu de travail

Formation et Éducation

- Population scolarisée
- Diplômes et Formation

Certains indicateurs de cette collection sont disponibles par Iris.
[Voir la liste des indicateurs de la collection Données de cadrage](#)

Collection « Sociodémographie détaillée »

Complémentaires aux données de cadrage, les données détaillées produisent un portrait plus fin de votre territoire d'étude en explorant des sous catégories de population (âge, CSP, sexe, lieu de résidence,...).

On y retrouve donc les thématiques des données de cadrage auxquelles viennent s'ajouter des indicateurs sur l'équipement et sur les flux de mobilité.

Population

- Pyramide des âges
- Population par âge quinquennal
- Population par âge quinquennal (série longue)
- Population par sexe (série longue)
- Population et statut relatif à l'immigration

Ménages

- Personnes vivants seules / couples selon l'âge
- Ménages selon la catégorie socio-prof.
- Composition de la famille
- Voitures des ménages
- Voitures des ménages selon CSP

Logements

- Ancienneté d'emménagement dans les résidences principales
- Installations sanitaires des logements
- Logements - évolutions
- Mode de chauffage des logements
- Période d'achèvement des résidences principales
- Résidences principales - ancienneté achèvement
- Statut d'occupation des logements
- Statut d'occupation des logements par CSP
- Surface des logements
- Taille des résidences principales - évolutions

Emploi

- Population par condition d'emploi
- Déplacements et lieu de travail
- Emploi par statut professionnel au lieu de travail
- Emploi par catégorie socioprofessionnelle au lieu de travail
- Emploi selon l'âge et le temps de travail

Équipement

- Équipements par catégories
- Services aux particuliers
- Commerces
- Équipements de l'enseignement
- Services et équipements de santé
- Équipements de sport et de loisir
- Équipements du tourisme
- Équipements par gamme
- Équipements de l'enseignement (détail)

Formation et Éducation

- Niveau de diplôme
- Évolution du niveau de diplôme

Mobilité

- Flux de mobilité (oursins)
- Flux de mobilité domicile-étude
- Flux de mobilité domicile-travail
- Lieu de résidence 5 ans auparavant
- Mobilité (analyse par pôle)
- Mobilité (temps d'accès)

Statut d'occupation des logements



Source : Insee, RP exploitation principale - 2014

Certains indicateurs de cette collection sont disponibles par Iris.
[Voir la liste des indicateurs de la collection Sociodémographie détaillée](#)

Collection « Action sociale et précarité »

En analysant au niveau communal deux publics spécifiques (les bénéficiaires des allocations familiales et les bénéficiaires de la CMU), cette collection permet de dégager les territoires en situation de précarité.

Action sociale et précarité

- Bénéficiaires des allocations familiales
- Bénéficiaires de la couverture maladie universelle

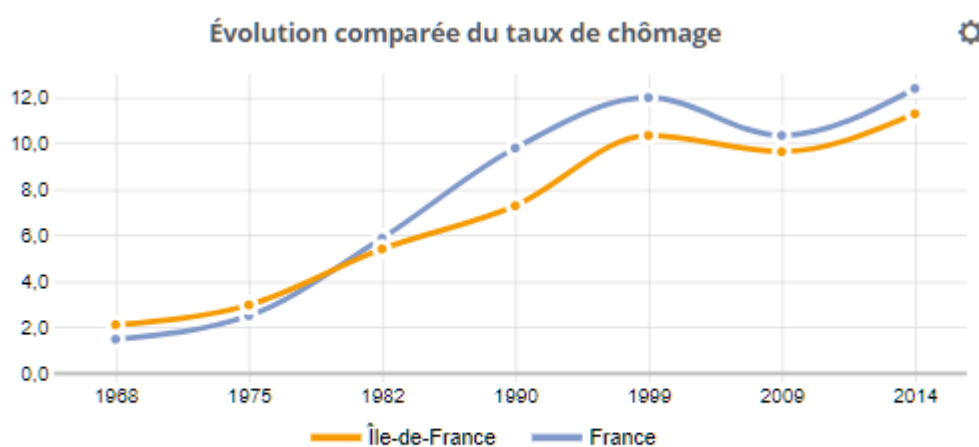
[Voir la liste des indicateurs de la collection Action sociale et précarité](#)

2. Données sur l'activité économique

Qu'elles soient centrées sur un secteur économique particulier ou sur la démographie des entreprises, ces collections apportent un complément d'information sur les problématiques économiques propres à votre atlas cartographique.

Collection « Emploi »

Basées sur les zones d'emploi définies par l'Insee, ces indicateurs permettent de dégager la structure et les principales tendances du marché de l'emploi en France.



Source : Insee, Données harmonisées du recensement

Emploi

- Estimation de l'emploi
- Emploi et sphère présentielle
- Emploi par fonctions
- Population active
- Population active occupée
- Demandeurs d'emploi en fin de mois
- Chômage BIT
- Salaires

Les données sur les salaires, l'emploi par fonction ainsi que l'analyse de l'emploi par sphère présentielle sont également disponibles pour le niveau communal.

[Voir la liste des indicateurs de la collection Emploi](#)

Collection « Entreprises et établissements »

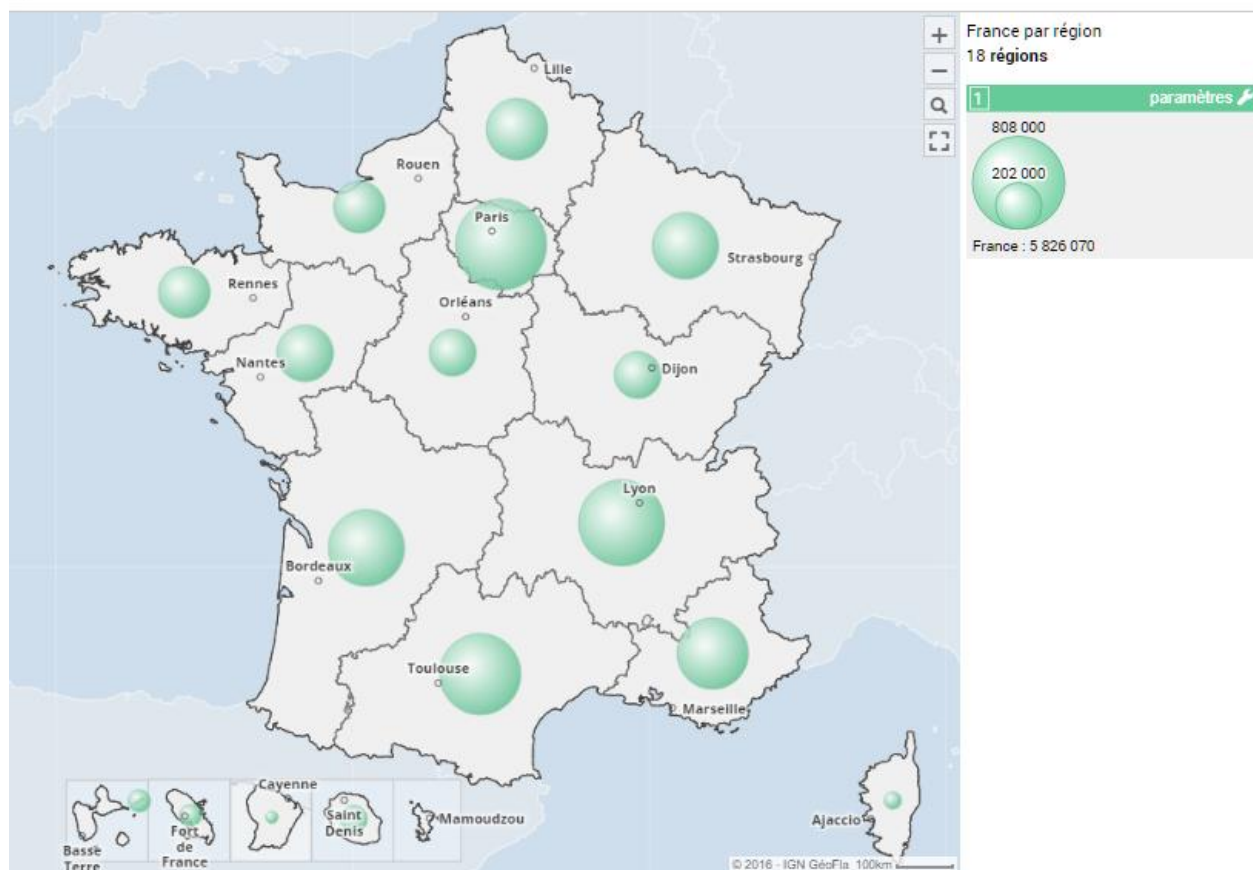
La collection « Entreprises et établissements » est un outil fondamental pour obtenir une vision précise du tissu entrepreneurial français.

En combinant les données provenant de la base de données « Connaissance de l'appareil productif local » et celles du répertoire SIRENE, cette collection permet une analyse selon l'effectif et le secteur d'activité des établissements.

Entreprises et établissements

- Connaissance locale de l'appareil productif
- Activité principale des établissements NA 17
- Établissements par classe d'effectifs salariés
- Création d'établissements NA 4

1 Total des établissements 2014 ▼



[Voir la liste des indicateurs de la collection Entreprises et établissements](#)

Collections sur un secteur particulier de l'économie

Pour aller plus loin dans l'analyse économique d'un territoire, il est possible de recueillir des données plus précises sur les secteurs économiques correspondant aux axes thématiques de votre observatoire cartographique.

Nous avons pu constituer une base d'information sur les secteurs de l'agriculture, du tourisme et de la construction de logements neufs.

Données de cadrage sur l'agriculture



Indicateurs	Loiret	France
exploitations	3 800	267 806
superficie agricole utilisée (SAU) (hectares)	355 267	14 922 600
superficie agricole utilisée (SAU) moyenne (hectares)	93,5 ▲	55,7
unités de travail annuelles (UTA) (en équivalent temps complet)	6 590	413 132
unités de travail annuelles (UTA) moyennes (en équivalent temps complet)	1,7 ▲	1,5

1988 2000 2010

Source : Agreste - recensement agricole - 2010

Agriculture

- Général
- Main-d'œuvre permanente
- Exploitations et SAU par âge du chef d'exploitation
- Principaux cheptels
- Principales cultures
- Exploitations et SAU par orientation technico-économique
- Exploitations et SAU par statut juridique
- Exploitations par succession

Tourisme

- Hébergements touristiques
- Equipements du tourisme

Construction de logements

- Construction de logements: autorisations délivrées
- Construction de logements: constructions commencées
- Construction de locaux: autorisations délivrées
- Construction de locaux: constructions commencées

[Voir la liste des indicateurs de ces collections](#)

3. Données sur la fiscalité

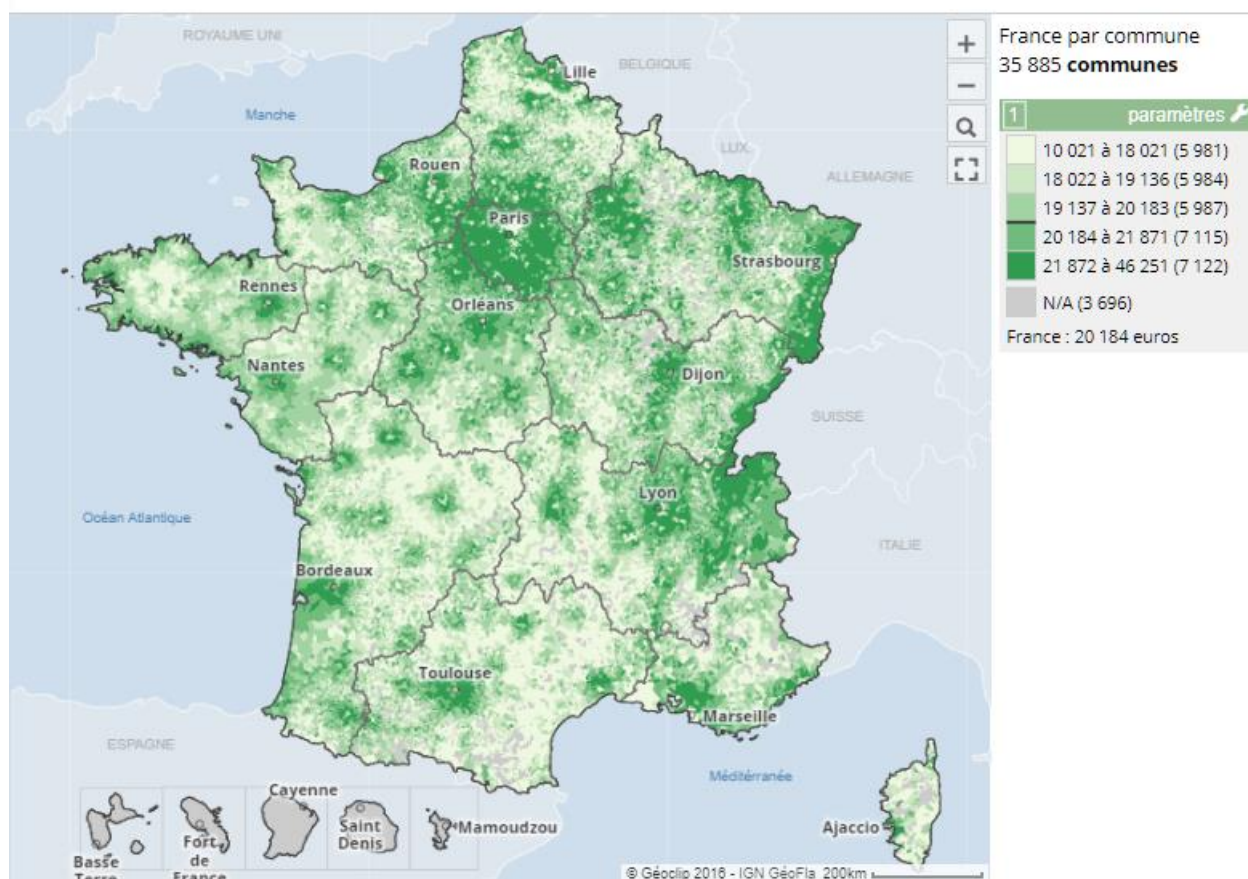
Collection « Fiscalité »

Chaque année la direction générale des Finances Publiques publie des statistiques concernant la fiscalité locale ainsi que la fiscalité des particuliers. Collectées et regroupées au sein de la collection « Fiscalité », ces données enrichissent votre observatoire avec des indicateurs de référence en matière de fiscalité directe.

Fiscalité

- Taxe foncière sur les propriétés
- Taxe d'habitation
- Taxe professionnelle
- Impôt sur le Revenu
- Revenus fiscaux
- Impôt de Solidarité sur la Fortune

1 revenu fiscal médian par unité de consommation (euros) 2013 ▼

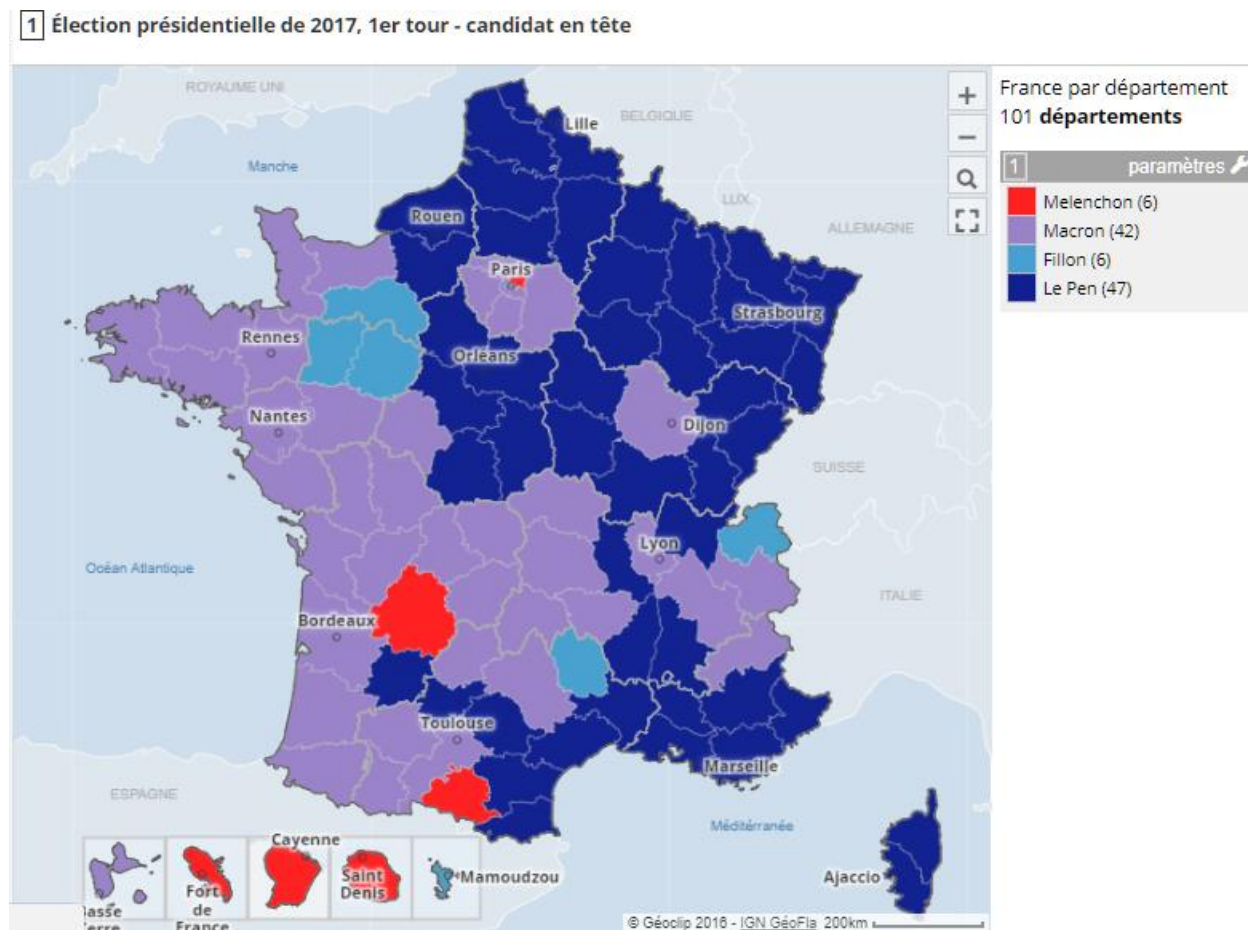


[Voir la liste des indicateurs de la collection Fiscalité](#)

4. Résultats électoraux

Collection « Elections »

Construite à partir des résultats des scrutins électoraux transmis par le ministère de l'Intérieur, cette collection fournit un outil pour l'analyse spatiale des évolutions de l'offre politique, du taux de participation aux élections et des résultats électoraux.



Présidentielle

- Présidentielle 2002
- Présidentielle 2007
- Présidentielle 2012
- Présidentielle 2017

Législatives

- Législatives 2007
- Législatives 2012
- Législatives 2017

Départementales

- Départementales 2015

Régionales

- Régionales 2010
- Régionales 2015

Européennes

- Européennes 2009
- Européennes 2014

Municipales

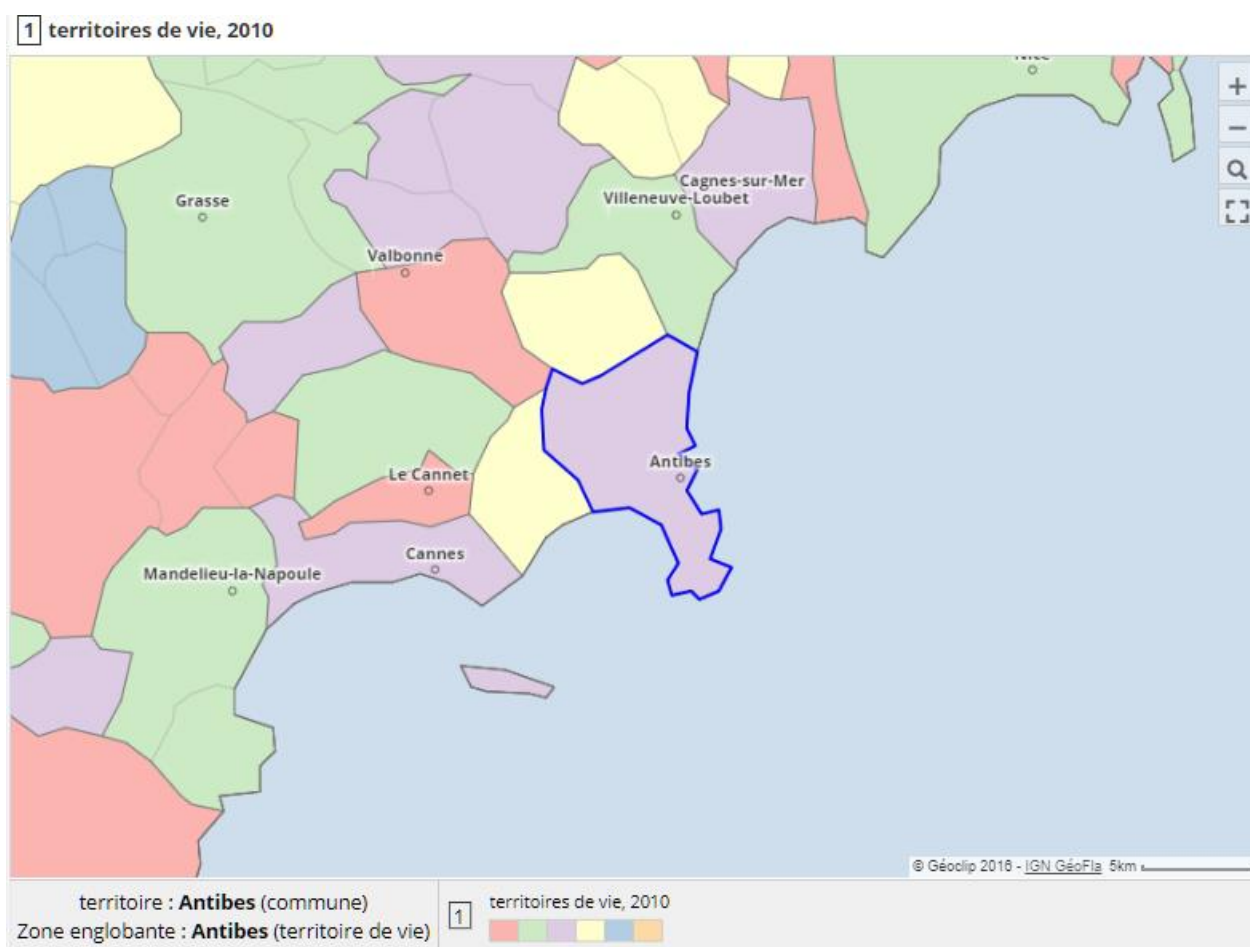
- Municipales 2008
- Municipales 2014

[Voir la liste des indicateurs de la collection Elections](#)

5. Données sur l'organisation administrative des territoires

Collection « Zonages et équipements publics »

Compilant des données de plusieurs producteurs tels que l'Insee, la Datar, le ministère de la santé, le ministère de l'éducation, le ministère de la justice ou encore Pôle emploi, cette collection est une vraie mine d'information concernant les découpages administratifs du territoire français. On y trouve les découpages administratifs classiques (cantons, départements, régions,...) mais également des découpages plus spécialisés comme les juridictions des différents tribunaux ou les académies scolaires. Ces zonages sont complétés par plusieurs réseaux d'équipements public géolocalisés (gares, hôpitaux, tribunaux, ...).



[Voir la liste des indicateurs de la collection Zonages et équipements publics](#)

6. Conditions commerciales générales

Nos conditions tarifaires varient en fonction des collections et de l'étendue géographique commandée. Nous distinguons également le cas d'un premier achat d'une collection (livraison des méta-données et des données statistiques) d'une mise à jour d'une collection déjà présente dans votre application Géoclip (mise à jour des données statistiques avec les dernières données disponibles dans notre entrepôt).

Achat

Les tarifs indiqués comprennent la fourniture :

- ✓ des données statistiques : pour l'ensemble des niveaux géographiques de la commune à la région et des millésimes disponibles dans notre entrepôt ;
- ✓ du paramétrage des indicateurs : type d'analyse thématique, discrétisation, palette de couleurs, ...
- ✓ des méta-données associées aux indicateurs : libellés, unités, source,...

	1 département	2 à 4 départements	5 à 8 départements	9 à 13 départements	France entière
Données de cadrage	400 €	800 €	1 000 €	1 500 €	2 000 €
Sociodémographie détaillée	600 €	1 200 €	1 500 €	2 250 €	3 000 €
Action sociale et précarité	200 €	300 €	375 €	550 €	750 €
Emploi	200 €	300 €	375 €	550 €	750 €
Démographie des entreprises	200 €	300 €	375 €	550 €	750 €
Agriculture	200 €	300 €	375 €	550 €	750 €
Tourisme	200 €	200 €	250 €	375 €	500 €
Construction de logements	200 €	300 €	375 €	550 €	750 €
Fiscalité	200 €	300 €	375 €	550 €	750 €
Elections	200 €	300 €	375 €	550 €	750 €
Zonages et équipements publics	600 €	1 000 €	1 200 €	1 500 €	2 000 €
Option données à l'Iris	200 €	200 €	250 €	375.0 €	500 €

Tableau 1 - Tarif hors taxes des collections à l'achat en fonction de l'étendue commandée

L'option données à l'Iris concerne la mise à disposition des données par Iris pour les collections Données de cadrage et Sociodémographie détaillée. Cette option ne peut être souscrite séparément.

[Voir les données disponibles par Iris](#)

Mise à jour

Ces tarifs concernent la **mise à jour** d'indicateurs existants dans votre application Géoclip Serveur. Ils comprennent la fourniture :

- ✓ des données statistiques : pour le millésime le plus récent sur l'ensemble des niveaux géographiques disponibles de la commune à la région ;
- ✓ des mises à jour concernant les méta-données associées aux indicateurs : libellés, unités, source,...

Des frais de gestion seront appliqués pour toute reprise d'une base de données Géoclip existante.

	1 département	2 à 4 départements	5 à 8 départements	9 à 13 départements	France entière
Données de cadrage	200 €	400 €	500 €	750 €	1 000 €
Sociodémographie détaillée	300 €	600 €	750 €	1 125 €	1 500 €
Action sociale et précarité	200 €	300 €	375 €	550 €	750 €
Emploi	200 €	200 €	250 €	375 €	500 €
Démographie des entreprises	200 €	200 €	250 €	375 €	500 €
Agriculture	200 €	200 €	250 €	375 €	500 €
Tourisme	200 €	200 €	200 €	225 €	300 €
Construction de logements	200 €	300 €	375 €	550 €	750 €
Fiscalité	200 €	200 €	250 €	375 €	500 €
Elections	200 €	200 €	250 €	375 €	500 €
Zonages et équipements publics	600 €	1 000 €	1 200 €	1 500 €	2 000 €
Option données à l'Iris	200 €	200 €	200 €	200 €	250 €
Reprise d'une base existante	500 €	500 €	500 €	500 €	500 €

Tableau 2 – Tarif hors taxes de mise à jour des collections en fonction de l'étendue commandée

L'option données à l'Iris concerne la mise à disposition des données par Iris pour les collections Données de cadrage et Sociodémographie détaillée. Cette option ne peut être souscrite séparément.

[Voir les données disponibles par Iris](#)

Jeux de données personnalisés

Votre observatoire n'est concerné que par une partie des thématiques présentes dans une collection, nous pouvons construire un jeu de données personnalisé. En effet, nous proposons également l'achat et la mise à jour des 70 thèmes qui composent notre entrepôt de données de façon individuelle.

Pour obtenir un devis détaillé, merci de nous contacter en précisant les thèmes qui composent votre demande.